

НЛМК

**ПРОКАТ
С ПОЛИМЕРНЫМИ
ПОКРЫТИЯМИ**

КАТАЛОГ ПРОДУКЦИИ



СОДЕРЖАНИЕ

РАЗДЕЛ 1	Нормативные ссылки	3
РАЗДЕЛ 2	Области применения проката с полимерными покрытиями	4
2.1	Изотермические фургоны и рефрижераторы	5
2.2	Кровельные покрытия	6
2.3	Фальцевая кровля	7
2.4	Водосточные системы	8
2.5	Ворота гаражные и промышленные	9
2.6	Порталы логистических комплексов	10
2.7	Стеновые сэндвич-панели	11
2.8	Кровельные сэндвич-панели	12
2.9	Облицовочные фасадные кассеты	13
2.10	Помещения коммерческого, социального и сельскохозяйственного назначения	14
2.11	Шумопоглощающие экраны	15
2.12	Стиральные машины, холодильники, микроволновки	16
2.13	Холодильные столы и камеры, торговые витрины	17
РАЗДЕЛ 3	Приложение	18

РАЗДЕЛ 1

НОРМАТИВНЫЕ ССЫЛКИ

ГОСТ 14918

Прокат листовой горячеоцинкованный

ГОСТ 16523

Прокат тонколистовой из углеродистой стали качественной и обыкновенного качества общего назначения

ГОСТ 34180

Прокат стальной тонколистовой холоднокатаный и холоднокатаный горячеоцинкованный с полимерным покрытием с непрерывных линий.

EN 10169

Стальной прокат с полимерным покрытием, нанесенным непрерывным способом

EN 10346

Прокат плоский стальной с покрытием, нанесенным методом непрерывного погружения в расплав, для холодной штамповки

JIS G 3302

Горячеоцинкованные стальные листы и рулоны

**ОБОЗНАЧЕНИЯ,
ПРИНЯТЫЕ В ТАБЛИЦАХ**

ПУ	Полиуретан
ПЭ	Полиэфир
RC3–RC5	Класс коррозионной стойкости
RUV2–RUV4	Категория устойчивости покрытия к УФ-излучению
–	Параметр не нормируется стандартом

РАЗДЕЛ 2

ОБЛАСТИ ПРИМЕНЕНИЯ ПРОКАТА С ПОЛИМЕРНЫМИ ПОКРЫТИЯМИ

Транспорт

Группа	Изделие	Пример применения	Тип покрытия	Марки по EN	Марки по ГОСТ и ТУ	Раздел	Страница
Куровные надстройки и прицепная техника	Изотермические фургоны и рефрижераторы	Стеновые панели фургона	ПЭ, ПУ	-	02, 280, 350	2.1	5

Строительство и инфраструктура

Группа	Изделие	Пример применения	Тип покрытия	Марки по EN	Марки по ГОСТ и ТУ	Раздел	Страница
Кровельные системы	Кровельные покрытия	Металлочерепица, кровельный профнастил	ПЭ, ПЭ «Коралл», ПУ	DX52D, DX53D	02, 03, 220, 280, 320	2.2	6
	Фальцевая кровля	Фальцевая система кровли	ПЭ «Коралл», ПУ	DX52D, DX53D, DX54D	02, 03, 04	2.3	7
	Водосточные системы	Желоба, трубы, колена, крюки, воронки	ПЭ «Коралл», ПУ	HX260LAD, DX52D, DX53D	02, 03, 220, 280	2.4	8
Воротные системы	Ворота гаражные и промышленные	Створы ворот, роллеты, направляющие	ПЭ	-	02, 220	2.5	9
	Порталы логистических комплексов	Облицовка тамбуров логистических порталов	ПЭ	-	02, 220	2.6	10
Сэндвич-панели	Стеновые сэндвич-панели	Стеновые решения из сэндвич-панелей	ПЭ, ПЭ «Коралл», ПУ, ПУ (химстойкий), ПЭ Антибактериальный	S220GD, S250GD	02, 03, 220, 250	2.7	11
	Кровельные сэндвич-панели	Кровельные решения из сэндвич-панелей	ПЭ, ПЭ «Коралл», ПУ, ПУ (химстойкий)	S220GD, S250GD	02, 03, 220, 250	2.8	12
Фасадные системы	Облицовочные фасадные кассеты	Фасадная облицовка из кассет, панелей, сайдинг	ПЭ, ПЭ «Коралл», ПУ	DX52D, DX53D, DX54D	02, 03, 220	2.9	13
Внутренняя отделка	Помещения коммерческого, социального и сельскохозяйственного назначения	Отделка помещений (потолок, стены, отдельные элементы)	ПЭ, ПЭ «Коралл», ПУ, ПУ (химстойкий), ПЭ (антибактериальный)	DX52D, DX53D, S220GD	02, 03, 220	2.10	14
Дорожная инфраструктура	Шумопоглощающие экраны	Панели шумозащитных экранов	ПЭ, ПЭ «Коралл», ПУ	-	02, 03, 220, 280, 320, 350	2.11	15

Бытовая техника, холодильное и торговое оборудование

Группа	Изделие	Пример применения	Тип покрытия	Марки по EN	Марки по ГОСТ и ТУ	Раздел	Страница
Крупная и мелкая бытовая техника	Стиральные машины, холодильники, микроволновки	Корпуса стиральных машин, холодильников, микроволновки	ПЭ	DX52D, DX53D, DX54D, SGCC, SGCD	02, 08пс	2.12	16
Коммерческое оборудование	Холодильные столы и камеры, торговые витрины	Корпуса промышленных холодильных камер, холодильных столов, торгового оборудования	ПЭ	DX52D, DX53D, DX54D, SGCC, SGCD	02, 08пс	2.13	17

РАЗДЕЛ 2.1

Изотермические фургоны и рефрижераторы



ИСПОЛЬЗУЕМЫЕ МАРКИ ПРОИЗВОДСТВА НЛМК

Марка стали	Толщина стали, мм	Материал покрытия	Степень блеска	Текстура	Масса цинка, г/м ²	Коррозионная стойкость	Толщина покрытия, мкм	Устойчивость к УФ-излучению	Прочность при Т-изгибе
02, 280, 350	0,45-1,5	ПЭ	Глянцевое полуматовое	Гладкое	140/100-275	RC3	25	RUV 2-3	1,5-2,0
02, 280, 350	0,5-1,5	ПЭ	Полуглянцевое Полуматовое	Текстурированное	180-275	RC4	35	RUV 4	0,5-1,0
02, 280, 350	0,5-1,5	ПУ	Полуглянцевое Полуматовое	Текстурированное	180-275	RC4	35	>RUV 4	0,5-1,0
02, 280, 350	0,5-1,5	ПУ	Полуглянцевое Полуматовое	Текстурированное	200-275	RC5	50	>RUV 4	0,5-1,0

Марка, рекомендуемая НЛМК

РАЗДЕЛ 2.2

Кровельные покрытия



ИСПОЛЬЗУЕМЫЕ МАРКИ ПРОИЗВОДСТВА НЛМК

Марка стали	Толщина стали, мм	Материал покрытия	Степень блеска	Текстура	Масса цинка, г/м ²	Коррозионная стойкость	Толщина покрытия, мкм	Устойчивость к УФ-излучению	Прочность при Т-изгибе
02, 03, 220, 280, 320, DX52D	0,35–1,5	ПЭ	Глянцевое полуматовое	Гладкое	140/100–275	RC3	25	RUV 2–3	1,5–2,0
DX53D, DX54D	0,5–1,5	ПЭ	Глянцевое полуматовое	Гладкое	140/100–275	RC3	25	RUV 2–3	1,5–2,0
02, 03, 220, 280, 320, DX52D	0,45–1,5	ПЭ	Глубокоматовое	Сморщенное «Коралл»	140/100–276	RC3	25	RUV 4	1,5–2,0
DX53D	0,5–1,5	ПЭ	Глубокоматовое	Сморщенное «Коралл»	140/100–276	RC3	25	RUV 4	1,5–2,0
02, 03, 220, 280, 320, DX52D	0,35–1,5	ПЭ	Полуматовое Матовое	Текстурированное	140/100–277	RC3	28	RUV 2–3	0,5–1,0
DX53D	0,5–1,5	ПЭ	Полуматовое Матовое	Текстурированное	140/100–277	RC3	28	RUV 2–3	0,5–1,0
02, 03, 220, DX52D, DX53D,	0,5–1,5	ПУ	Полуглянцевое Полуматовое	Текстурированное	180–275	RC4	35	>RUV 4	0,5–1,0
02, 03, 220, DX52D, DX53D	0,5–1,5	ПУ	Полуглянцевое Полуматовое	Текстурированное	200–275	RC5	50	>RUV 4	0,5–1,0
02, 03, 220, DX52D, DX53D	0,5–1,5	ПУ	Глубокоматовое	Сморщенное	180–275	RC4	35	>RUV 4	0,5–1,0
02, 03, 220, DX52D, DX53D	0,5–1,5	ПУ	Глубокоматовое	Сморщенное	200–275	RC5	50	>RUV 4	0,5–1,0

Марка, рекомендуемая НЛМК

РАЗДЕЛ 2.3

Фальцевая кровля



ИСПОЛЬЗУЕМЫЕ МАРКИ ПРОИЗВОДСТВА НЛМК

Марка стали	Толщина стали, мм	Материал покрытия	Степень блеска	Текстура	Масса цинка, г/м ²	Коррозионная стойкость	Толщина покрытия, мкм	Устойчивость к УФ-излучению	Прочность при Т-изгибе
02, 03, DX52D	0,45–1,5	ПЭ	Глубокоматовое	Сморщенное «Коралл»	140/100–276	RC3	25	RUV 4	1,5–2,0
DX53D, DX54D	0,5–1,5	ПЭ	Глубокоматовое	Сморщенное «Коралл»	140/100–276	RC3	25	RUV 4	1,5–2,0
02, 03, DX52D	0,35–1,5	ПЭ	Полуматовое Матовое	Текстурированное	140/100–277	RC3	28	RUV 2–3	0,5–1,0
DX53D, DX54D	0,5–1,5	ПЭ	Полуматовое Матовое	Текстурированное	140/100–277	RC3	28	RUV 2–3	0,5–1,0
02, 03, DX52D, DX53D, DX54D	0,5–1,5	ПУ	Полуглянцевое Полуматовое	Текстурированное	180–275	RC4	35	>RUV 4	0,5–1,0
02, 03, DX52D, DX53D, DX54D	0,5–1,5	ПУ	Полуглянцевое Полуматовое	Текстурированное	200–275	RC5	50	>RUV 4	0,5–1,0
02, 03, DX52D, DX53D, DX54D	0,5–1,5	ПУ	Глубокоматовое	Сморщенное	180–275	RC4	35	>RUV 4	0,5–1,0
02, 03, DX52D, DX53D, DX54D	0,5–1,5	ПУ	Глубокоматовое	Сморщенное	200–275	RC5	50	>RUV 4	0,5–1,0

Марка, рекомендуемая НЛМК

РАЗДЕЛ 2.4

Водосточные системы



ИСПОЛЬЗУЕМЫЕ МАРКИ ПРОИЗВОДСТВА НЛМК

Марка стали	Толщина стали, мм	Материал покрытия	Степень блеска	Текстура	Масса цинка, г/м ²	Коррозионная стойкость	Толщина покрытия, мкм	Устойчивость к УФ-излучению	Прочность при Т-изгибе
02, 03, 220, 280, 320, DX52D	0,35–1,5	ПЭ	Глянцевое полуматовое	Гладкое	140/100–275	RC3	25	RUV 2–3	1,5–2,0
DX53D, DX54D	0,5–1,5	ПЭ	Глянцевое полуматовое	Гладкое	140/100–275	RC3	25	RUV 2–3	1,5–2,0
02, 03, 220, 280, 320, DX52D	0,45–1,5	ПЭ	Глубокоматовое	Сморщенное «Коралл»	140/100–276	RC3	25	RUV 4	1,5–2,0
DX53D, DX54D	0,5–1,5	ПЭ	Глубокоматовое	Сморщенное «Коралл»	140/100–276	RC3	25	RUV 4	1,5–2,0
02, 03, 220, DX52D, DX53D, DX54D	0,5–1,5	ПУ	Полуглянцевое Полуматовое	Текстурированное	180–275	RC4	35	>RUV 4	0,5–1,0
HX260LAD	0,7–1,5	ПУ	Полуглянцевое Полуматовое	Текстурированное	180–275	RC4	35	>RUV 4	0,5–1,0
02, 03, 220, DX52D, DX53D, DX54D	0,5–1,5	ПУ	Полуглянцевое Полуматовое	Текстурированное	200–275	RC5	50	>RUV 4	0,5–1,0
HX260LAD	0,7–1,5	ПУ	Полуглянцевое Полуматовое	Текстурированное	200–275	RC5	50	>RUV 4	0,5–1,0
02, 03, 220, DX52D, DX53D, DX54D	0,5–1,5	ПУ	Глубокоматовое	Сморщенное	180–275	RC4	35	>RUV 4	0,5–1,0
HX260LAD	0,7–1,5	ПУ	Глубокоматовое	Сморщенное	180–275	RC4	35	>RUV 4	0,5–1,0
02, 03, 220, DX52D, DX53D, DX54D	0,5–1,5	ПУ	Глубокоматовое	Сморщенное	200–275	RC5	50	>RUV 4	0,5–1,0
HX260LAD	0,7–1,5	ПУ	Глубокоматовое	Сморщенное	200–275	RC5	50	>RUV 4	0,5–1,0

Марка, рекомендуемая НЛМК

РАЗДЕЛ 2.5

Ворота гаражные и промышленные



ИСПОЛЬЗУЕМЫЕ МАРКИ ПРОИЗВОДСТВА НЛМК

Марка стали	Толщина стали, мм	Материал покрытия	Степень блеска	Текстура	Масса цинка, г/м ²	Коррозионная стойкость	Толщина покрытия, мкм	Устойчивость к УФ-излучению	Прочность при Т-изгибе
02, 220	0,4-1,5	ПЭ	Глянцевое полуматовое	Гладкое	140/100-275	RC3	25	RUV 2-3	1,5-2,0
02, 220	0,45-1,5	ПЭ	Глубокоматовое	Сморщенное «Коралл»	140/100-275	RC3	25	RUV 4	1,5-2,0
02, 220	0,45-1,5	ПЭ	Полуматовое Матовое	Текстурированное	140/100-275	RC3	28	RUV 2-3	0,5-1,0

■ Марка, рекомендуемая НЛМК

РАЗДЕЛ 2.6

Порталы логистических комплексов



ИСПОЛЬЗУЕМЫЕ МАРКИ ПРОИЗВОДСТВА НЛМК

Марка стали	Толщина стали, мм	Материал покрытия	Степень блеска	Текстура	Масса цинка, г/м ²	Коррозионная стойкость	Толщина покрытия, мкм	Устойчивость к УФ-излучению	Прочность при Т-изгибе
02, 220	0,4-1,5	ПЭ	Глянцевое полуматовое	Гладкое	140/100-275	RC3	25	RUV 2-3	1,5-2,0
02, 220	0,45-1,5	ПЭ	Глубокоматовое	Сморщенное «Коралл»	140/100-275	RC3	25	RUV 4	1,5-2,0
02, 220	0,45-1,5	ПЭ	Полуматовое Матовое	Текстурированное	140/100-275	RC3	28	RUV 2-3	0,5-1,0

■ Марка, рекомендуемая НЛМК

РАЗДЕЛ 2.7

Стеновые сэндвич-панели



ИСПОЛЬЗУЕМЫЕ МАРКИ ПРОИЗВОДСТВА НЛМК

Марка стали	Толщина стали, мм	Материал покрытия	Степень блеска	Текстура	Масса цинка, г/м ²	Коррозионная стойкость	Толщина покрытия, мкм	Устойчивость к УФ-излучению	Прочность при Т-изгибе
02, 03, 220	0,35–1,5	ПЭ	Глянцевое полуматовое	Гладкое	140/100–275	RC3	25	RUV 2–3	1,5–2,0
02, 03, 220	0,35–1,5	ПЭ	Глубокоматовое	Сморщенное «Корралл»	140/100–275	RC3	25	RUV 4	1,5–2,0
02, 03, 220	0,35–1,5	ПЭ	Полуматовое Матовое	Текстурированное	140/100–275	RC3	28	RUV 2–3	0,5–1,0
02, 03, 220, 250, S220GD, S250GD	0,5–1,5	ПУ	Полуглянцевое Полуматовое	Текстурированное	180–275	RC4	35	>RUV 4	0,5–1,0
02, 03, 220, 250, S220GD, S250GD	0,5–1,5	ПУ	Полуглянцевое Полуматовое	Текстурированное	200–275	RC5	50	>RUV 4	0,5–1,0
02, 03, 220, 250, S220GD, S250GD	0,5–1,5	ПУ	Глубокоматовое	Сморщенное	180–275	RC4	35	>RUV 4	0,5–1,0
02, 03, 220, 250, S220GD, S250GD	0,5–1,5	ПУ	Глубокоматовое	Сморщенное	200–275	RC5	50	>RUV 4	0,5–1,0
02, 03, 220, 250, S220GD, S250GD	0,5–1,5	ПУ (химстойкий)	Полуглянцевое Полуматовое	Текстурированное	200–275	RC5	50	>RUV 4	0,5–1,0
02, 03, 220	0,35–1,5	ПЭ (антибактериальный)	Глянцевое полуматовое	Гладкое	140/100	RC3	25	RUV 2–3	1,5–2,0

Марка, рекомендуемая НЛМК

РАЗДЕЛ 2.8

Кровельные сэндвич-панели



ИСПОЛЬЗУЕМЫЕ МАРКИ ПРОИЗВОДСТВА НЛМК

Марка стали	Толщина стали, мм	Материал покрытия	Степень блеска	Текстура	Масса цинка, г/м ²	Коррозионная стойкость	Толщина покрытия, мкм	Устойчивость к УФ-излучению	Прочность при Т-изгибе
02, 03, 220	0,35-1,5	ПЭ	Глянцевое полуматовое	Гладкое	140/100-275	RC3	25	RUV 2-3	1,5-2,0
02, 03, 220	0,35-1,5	ПЭ	Глубокоматовое	Сморщенное «Коралл»	140/100-275	RC3	25	RUV 4	1,5-2,0
02, 03, 220	0,35-1,5	ПЭ	Полуматовое Матовое	Текстурированное	140/100-275	RC3	28	RUV 2-3	0,5-1,0
02, 03, 220, 250, S220GD, S250GD	0,5-1,5	ПУ	Полуглянцевое Полуматовое	Текстурированное	180-275	RC4	35	>RUV 4	0,5-1,0
02, 03, 220, 250, S220GD, S250GD	0,5-1,5	ПУ	Полуглянцевое Полуматовое	Текстурированное	200-275	RC5	50	>RUV 4	0,5-1,0
02, 03, 220, 250, S220GD, S250GD	0,5-1,5	ПУ	Глубокоматовое	Сморщенное	180-275	RC4	35	>RUV 4	0,5-1,0
02, 03, 220, 250, S220GD, S250GD	0,5-1,5	ПУ	Глубокоматовое	Сморщенное	200-275	RC5	50	>RUV 4	0,5-1,0
02, 03, 220, 250, S220GD, S250GD	0,5-1,5	ПУ (химстойкий)	Полуглянцевое Полуматовое	Текстурированное	200-275	RC5	50	>RUV 4	0,5-1,0

■ Марка, рекомендуемая НЛМК

РАЗДЕЛ 2.9

Облицовочные фасадные кассеты



ИСПОЛЬЗУЕМЫЕ МАРКИ ПРОИЗВОДСТВА НЛМК

Марка стали	Толщина стали, мм	Материал покрытия	Степень блеска	Текстура	Масса цинка, г/м ²	Коррозионная стойкость	Толщина покрытия, мкм	Устойчивость к УФ-излучению	Прочность при Т-изгибе
02, 03, 220	0,35-1,5	ПЭ	Глянцевое полуматовое	Гладкое	140/100-275	RC3	25	RUV 2-3	1,5-2,0
02, 03, 220	0,35-1,5	ПЭ	Глубокоматовое	Сморщенное «Коралл»	140/100-275	RC3	25	RUV 4	1,5-2,0
02, 03, 220	0,35-1,5	ПЭ	Полуматовое Матовое	Текстурированное	140/100-275	RC3	28	RUV 2-3	0,5-1,0
02, 03, 220, DX52D, DX53D, DX54D	0,5-1,5	ПУ	Полуглянцевое Полуматовое	Текстурированное	180-275	RC4	35	>RUV 4	0,5-1,0
02, 03, 220, DX52D, DX53D, DX54D	0,5-1,5	ПУ	Полуглянцевое Полуматовое	Текстурированное	200-275	RC5	50	>RUV 4	0,5-1,0
02, 03, 220, DX52D, DX53D, DX54D	0,5-1,5	ПУ	Глубокоматовое	Сморщенное	180-275	RC4	35	>RUV 4	0,5-1,0
02, 03, 220, DX52D, DX53D, DX54D	0,5-1,5	ПУ	Глубокоматовое	Сморщенное	200-275	RC5	50	>RUV 4	0,5-1,0

■ Марка, рекомендуемая НЛМК

РАЗДЕЛ 2.10

Помещения коммерческого, социального и сельскохозяйственного назначения



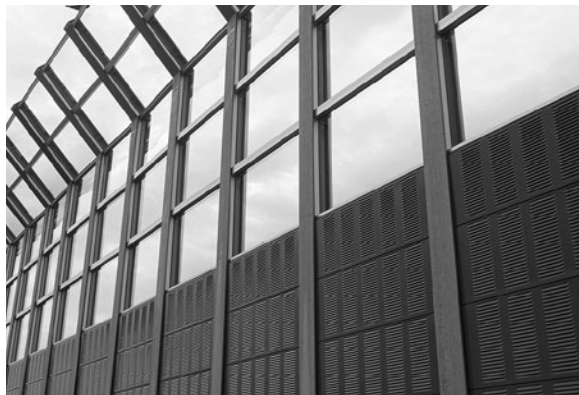
ИСПОЛЬЗУЕМЫЕ МАРКИ ПРОИЗВОДСТВА НЛМК

Марка стали	Толщина стали, мм	Материал покрытия	Степень блеска	Текстура	Масса цинка, г/м ²	Коррозионная стойкость	Толщина покрытия, мкм	Устойчивость к УФ-излучению	Прочность при Т-изгибе
02, 03, 220	0,35-1,0	ПЭ	Глянцевое полуматовое	Гладкое	140/100-275	RC3	25	RUV 2-3	1,5-2,0
02, 03, 220	0,35-1,0	ПЭ	Глубокоматовое	Сморщенное «Коралл»	140/100-275	RC3	25	RUV 4	1,5-2,0
02, 03, 220	0,35-1,0	ПЭ	Полуматовое Матовое	Текстурированное	140/100-275	RC3	28	RUV 2-3	0,5-1,0
02, 03, 220, DX52D, DX53D, S220GD	0,5-1,0	ПУ	Полуглянцевое Полуматовое	Текстурированное	180-275	RC4	35	>RUV 4	0,5-1,0
02, 03, 220, DX52D, DX53D, S220GD	0,5-1,0	ПУ	Полуглянцевое Полуматовое	Текстурированное	200-275	RC5	50	>RUV 4	0,5-1,0
02, 03, 220, DX52D, DX53D, S220GD	0,5-1,0	ПУ	Глубокоматовое	Сморщенное	180-275	RC4	35	>RUV 4	0,5-1,0
02, 03, 220, DX52D, DX53D, S220GD	0,5-1,0	ПУ	Глубокоматовое	Сморщенное	200-275	RC5	50	>RUV 4	0,5-1,0
02, 03, 220, DX52D, DX53D, S220GD	0,5-1,0	ПУ (химстойкий)	Полуглянцевое Полуматовое	Текстурированное	200-275	RC5	50	>RUV 4	0,5-1,0
02, 03, 220	0,35-1,0	ПЭ (антибактериальный)	Глянцевое полуматовое	Гладкое	140/100	RC3	25	RUV 2-3	1,5-2,0

Марка, рекомендуемая НЛМК

РАЗДЕЛ 2.11

Шумопоглощающие экраны



ИСПОЛЬЗУЕМЫЕ МАРКИ ПРОИЗВОДСТВА НЛМК

Марка стали	Толщина стали, мм	Материал покрытия	Степень блеска	Текстура	Масса цинка, г/м ²	Коррозионная стойкость	Толщина покрытия, мкм	Устойчивость к УФ-излучению	Прочность при Т-изгибе
02, 03, 220, 280, 320, 350	0,45–1,5	ПЭ	Глянцевое полуматовое	Гладкое	140/100–275	RC3	25	RUV 2–3	1,5–2,0
02, 03, 220, 280, 320, 350	0,45–1,5	ПЭ	Глубокоматовое	Сморщенное «Корралл»	140/100–275	RC3	25	RUV 4	1,5–2,0
02, 03, 220, 280, 320, 350	0,5–1,5	ПУ	Полуглянцевое Полуматовое	Текстурированное	180–275	RC4	35	>RUV 4	0,5–1,0
02, 03, 220, 280, 320, 350	0,5–1,5	ПУ	Полуглянцевое Полуматовое	Текстурированное	200–275	RC5	50	>RUV 4	0,5–1,0
02, 03, 220, 280, 320, 350	0,5–1,5	ПУ	Глубокоматовое	Сморщенное	180–275	RC4	35	>RUV 4	0,5–1,0
02, 03, 220, 280, 320, 350	0,5–1,5	ПУ	Глубокоматовое	Сморщенное	200–275	RC5	50	>RUV 4	0,5–1,0

■ Марка, рекомендуемая НЛМК

РАЗДЕЛ 2.12

Стиральные машины, холодильники, микроволновые печи



ИСПОЛЬЗУЕМЫЕ МАРКИ ПРОИЗВОДСТВА НЛМК

Марка стали	Толщина стали, мм	Материал покрытия	Степень блеска	Текстура	Масса цинка, г/м ²	Коррозионная стойкость	Толщина покрытия, мкм	Устойчивость к УФ-излучению	Прочность при Т-изгибе
02, DX52D, 08nc	0,4-1,0	ПЭ	Глянцевое полуматовое	Гладкое	100-180	RC3	25	RUV 2-3	1,5-2,0
DX53D, DX54D, SGCC, SGCD	0,5-1,0	ПЭ	Глянцевое полуматовое	Гладкое	100-180	RC3	25	RUV 2-3	1,5-2,0
02, DX52D, 08nc	0,4-1,0	ПЭ	Высоко глянцевое	Гладкое	100-180	RC3	25	RUV 2-3	1,5-2,0
DX53D, DX54D, SGCC, SGCD	0,5-1,0	ПЭ	Высоко глянцевое	Гладкое	100-180	RC3	25	RUV 2-3	1,5-2,0

Марка, рекомендуемая НЛМК

РАЗДЕЛ 2.13

Холодильные столы и камеры, торговые витрины



ИСПОЛЬЗУЕМЫЕ МАРКИ ПРОИЗВОДСТВА НЛМК

Марка стали	Толщина стали, мм	Материал покрытия	Степень блеска	Текстура	Масса цинка, г/м ²	Коррозионная стойкость	Толщина покрытия, мкм	Устойчивость к УФ-излучению	Прочность при Т-изгибе
02, DX52D, 08пс	0,4-1,0	ПЭ	Глянцевое полуматовое	Гладкое	100-180	RC3	25	RUV 2-3	1,5-2,0
DX53D, DX54D, SGCC, SGCD	0,5-1,0	ПЭ	Глянцевое полуматовое	Гладкое	100-180	RC3	25	RUV 2-3	1,5-2,0

■ Марка, рекомендуемая НЛМК

РАЗДЕЛ 3

ПРИЛОЖЕНИЕ

ТЕХНИЧЕСКИЕ ХАРАКТЕРИСТИКИ СТАЛЬНОЙ ОСНОВЫ

Марка стали	Стандарт	Сортамент		Механические свойства		
		Толщина, мм	Ширина*, мм	Предел прочности, Н/мм ²	Предел текучести, Н/мм ²	Относительное удлинение L=80 мм, %
02	ГОСТ 14918	0,35-0,70	900-1600	270-500	-	≥20
		0,71-2,00	900-1600	270-500	-	≥22
03	ГОСТ 14918	0,35-0,70	900-1600	270-420	-	≥24
		0,71-1,50	900-1600	270-420	-	≥26
		1,51-2,00	900-1600	270-420	-	≥28
DX52D	EN 10346	0,35-0,50	900-1520	270-420	140-300	≥22
		0,51-0,70	900-1600	270-420	140-300	≥24
		0,71-2,00	900-1600	270-420	140-300	≥26
DX53D	EN 10346	0,50-0,70	900-1600	270-380	140-260	≥38
		0,71-2,00	900-1600	270-380	140-260	≥30
DX54D	EN 10346	0,50-0,70	900-1600	260-350	120-220	≥34
		0,71-2,00	900-1600	260-350	120-220	≥36
220	ГОСТ 14918	0,35-0,70	900-1520	≥300	≥220	≥18
		0,71-2,00	900-1600	≥300	≥220	≥20
250	ГОСТ 14918	0,35-0,70	900-1500	≥330	≥250	≥17
		0,71-2,00	900-1600	≥330	≥250	≥19
280	ГОСТ 14918	0,35-0,70	900-1320	≥360	≥280	≥16
		0,71-2,00	900-1600	≥360	≥280	≥18
320	ГОСТ 14918	0,47-0,70	900-1270	≥390	≥320	≥15
		0,71-2,00	900-1600	≥390	≥320	≥17
350	ГОСТ 14918	0,50-2,00	900-1600	≥420	≥350	≥16
S220GD	EN 10346	0,35-0,70	900-1520	≥300	≥220	≥18
		0,71-2,00	900-1600	≥300	≥220	≥20
S250GD	EN 10346	0,35-0,70	900-1500	≥330	≥250	≥17
		0,71-2,00	900-1600	≥330	≥250	≥19
HX260LAD	EN 10346	0,70-2,00	900-1600	350-430	260-330	≥26
SGCC	JIS G 3302	0,50-2,00	900-1600	≥274	≤225	≥39
SGCD	JIS G 3302	0,50-2,00	900-1600	≥274	≤196	≥41
08nc	ГОСТ 16523	0,40-2,00	900-1600	270-410	-	≥25

* Диапазоны приведены для верхней границы толщины

sales@nlmk.com